

# РЕСПУБЛИКА БАШКОРТОСТАН

Экземпляр  
владельца

Территориальный участок г.Уфы ГУП БТИ Республики Башкортостан

## ТЕХНИЧЕСКИЙ ПАСПОРТ

На отдельно стоящее одноэтажное нежилое здание (лит.Е)

Город	Уфа
Район	Орджоникидзевский
Улица	Кольцевая
Дом №	143
Строение (корпус)	

Инвентарный номер	5332					
Кадастровый номер						
	А	Б	В	Г	Д	Е

Форма технического паспорта согласована с Государственным комитетом Республики Башкортостан по управлению государственной собственностью 10.01.2001 г.



Паспорт составлен по состоянию на  
7 декабря 2012 г.

(указывается дата обследования объекта недвижимости)

ТЕХНИЧЕСКИЙ ПАСПОРТ ПРАВОУСТАНОВЛИВАЮЩИМ ДОКУМЕНТОМ НЕ ЯВЛЯЕТСЯ

1. Состав объекта недвижимости (назначение основных строений)

№ п/п	Литера строений	Наименование (назначение, классификация строений)	Фактическое использование	Основные учетно-технические характеристики строений					
				Материал стен	Этажность	Общая площадь, кв.м.	Общий объем, куб.м.	Процент износа	Инвентаризационная стоимость, руб.
1	Е	Хоз.блок	гараж	кирпичные т=51 см с утеплителем	1	92.6	469	7	113 323
2	е	Холодная пристройка	холодная пристройка	пластиковые стеклопакеты	1	2.5	7	5	890
3	е1	Навес	навес				0	5	600
<b>ИТОГО:</b>						95.1			114 813

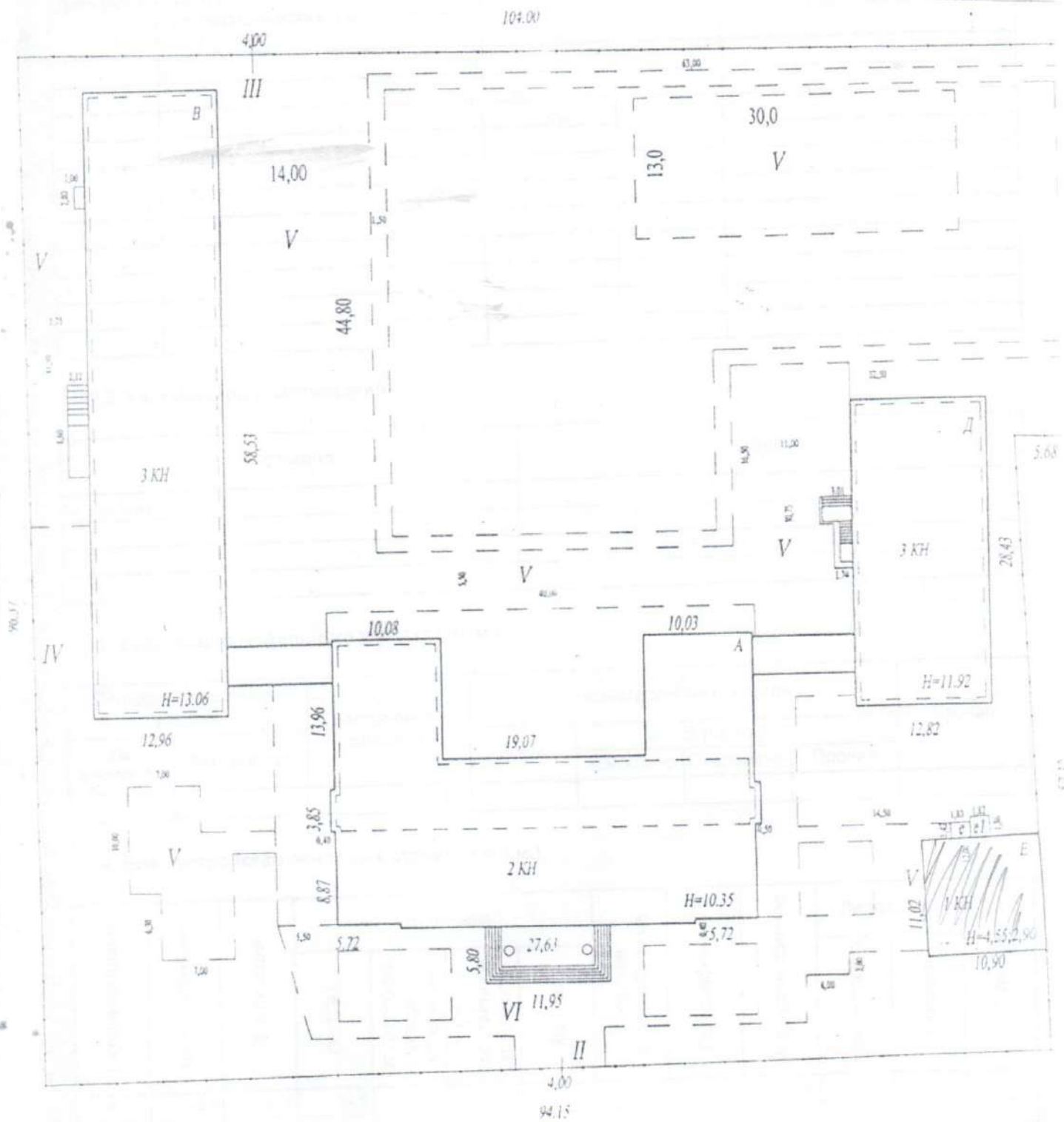
Инвентаризационная стоимость:  
Сто четырнадцать тысяч восемьсот тринадцать рублей.

Назначение: нежилое

Ситуационный план  
по ул. Кольцевая № 143

г. Уфа

городские земли











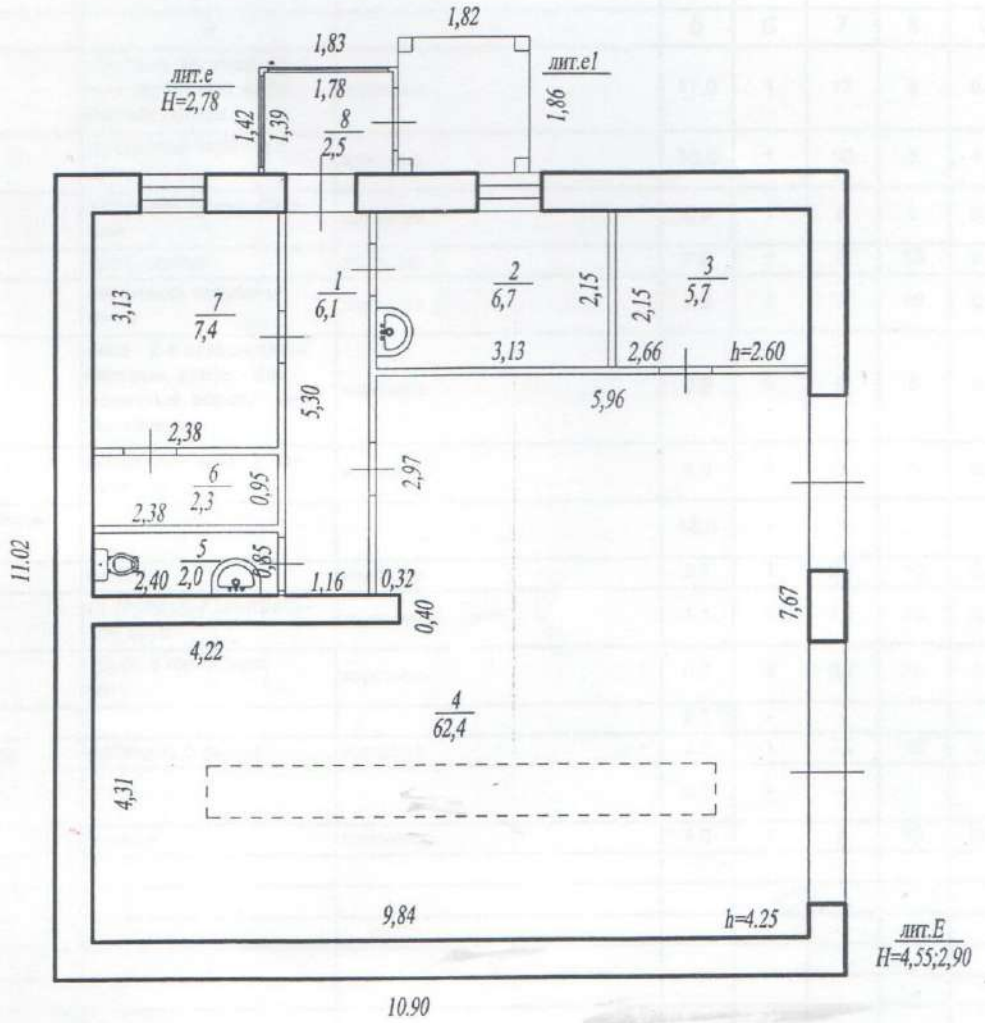
Экспликация

к поэтажному плану на отдельно стоящее одноэтажное нежилое здание (лит.Е)  
по адресу: РБ, г. Уфа, р-н Орджоникидзевский, ул. Кольцевая, д. 143

Литера по плану	Этаж	Номера помещений	Назначение частей помещений, комнат и т.д. по фактическому использованию	Общая площадь, кв.м.	в т.ч., кв.м.		Места общего пользования, кв.м.	Высота помещения, м
					Основная	Вспомогательная		
1	2	3	4	5	6	7	8	9
Е	1	1	коридор <i>шлюз</i>	6.1		6.1		2.60
		2	комната водителей	6.7	6.7			2.60
		3	венткамера <i>шлюз</i>	5.7		5.7		2.60
		4	гараж	62.4	62.4			4.25
		5	санузел	2.0		2.0		2.60
		6	душевая } <i>сов</i>	2.3		2.3		2.60
		7	гардероб <i>шлюз</i>	7.4		7.4		2.60
			Итого по этажу "1" литеры "Е"	92.6	69.1	23.5		
			Итого по литере "Е"	92.6	69.1	23.5		
е	1	8	коридор <i>шлюз</i>	2.5		2.5		2.75
			Итого по этажу "1" литеры "е"	2.5		2.5		
			Итого по литере "е"	2.5		2.5		
			Итого по объекту в целом	95.1	69.1	26.0		

Поэтажный план  
 на нежилое строение  
 по ул.Кольцевая № 143  
 г.Уфа Литера Е,е,е1

Первый этаж



Масштаб 1:100

Территориальный участок г.Уфы  
 Государственного  
 унитарного предприятия  
 Бюро технической инвентаризации  
 Республики Башкортостан

исполнил *[Signature]*  
 проверил *[Signature]*

Техническая инвентаризация  
 по состоянию  
 на 07.12.2012 г.



## 7. Техническое описание конструктивных элементов основного строения

Литера: Е Хоз.блок

Год реконструкции  
Год постройки 2008

Год капитального ремонта  
Год ввода в эксплуатацию

Группа капитальности I

Вид внутренней отделки Простой

Число этажей: 1

Сборник УПВС № 1

Таблица № 108

№ п/п	Наименование конструктивных элементов	Описание конструктивных элементов (материал, конструкция, отделка и прочие)	Техническое состояние (осадки, трещины, гниль, и т.п.)	Удельный вес по таблице	Поправка к удельн. весу	Удельный вес с поправкой	Износ в %	% износа к строению
1	2	3	4	5	6	7	8	9
#1	Фундамент	сборные железобетонные ленточные из бетонных блоков	хорошее	17.0	1	17	5	0.9
#2	Стены	кирпичные т=51 см с утеплителем	хорошее	30.0	1	30	5	1.5
#3	Перекрытия	железобетонные сборные	хорошее	6.0	1	6	5	0.3
#4	Крыша	профнастил	хорошее	7.0	1	7	10	0.7
#5	Полы	бетонные, керамич.плитка	хорошее	7.0	1	7	10	0.7
#6	Проемы	окна - 2-е створн.пластиковые, двери - филенчатые, ворота - металлические	хорошее	6.0	1	6	5	0.3
#7	Отделка	шт-ка стен и пот-в;клеевая окр.	хорошее	5.0	1	5	5	0.3
8	Внутренние электротехнические устройства			18.0	-	-		
#	Отопление	от ТЭЦ	хорошее	2.7	1	2,7	10	0.3
#	Водопровод	от городской центральной сети	хорошее	1.1	1	1,1	10	0.1
#	Канализация	сброс в городскую сеть	хорошее	0.7	1	0,7	10	0.1
	Вентиляция			9.5	-	-		
#	Электроосвещение	проводка скрытая	хорошее	3.2	1	3,2	10	0.3
	Слаботочные устройства			0.7	-	-		
#9	Прочие работы	разные	хорошее	4.0	1	4	15	0.6
<b>ИТОГО</b>				100.0		89.7		6.1
% износа, приведенный к 100 по формуле: $\frac{\% \text{ износа (гр. 9)} \cdot 100}{\text{уд. вес (гр. 7)}} = \frac{6.1 \cdot 100}{89.7} = 7$								





9. Стоимость основных и служебных строений

Литера	Наименование строений	№ сборника/№ таблицы	Ед. изм.	Стоимость ед. изм. по таблице	Кол-во	Поправочные коэффициенты							Стоимость в ценах 1991 г.	Коэфф-т индексации цен 1998 г.	Восстановительная стоимость (руб.)	% износа	Инвентаризационная стоимость (руб.)	Стоимость 1 кв. м. в ценах 1991 года
						к уд. веса	Клим. район	к 1984 г.	территор.	к 1991 г.	территор.	Гр. кап.						
Е	Хоз. блок	1/108	м3	21,4	469	1,09	1,17	1,02	1,6	1,25	1,16	27169	4,485	121853	7	113323	293,40	
	Всего по основным строениям											27169		121853		113323		
е	Холодная пристройка	28/16	1 шт.	92,6	1	1,07	1,17	1,02	1,6	1,25	1,08	209	4,485	937	5	890	83,60	
е1	Навес	4/89	м2	18	3,4	1,07	1,17	1,02	1,6	1,25		141	4,485	632	5	600		
Е	Итого по группе строений Е, е, е1	1/108										27519		123422		114813		
	Всего по холодным пристройкам и служебным пристройкам											350		1569		1490		





11. Инвентаризационная стоимость в ценах 1998 года (руб.)

Основных строений		Служебных строений		Сооружений		Всего	
Восстано- вительная	Инвентариза- ционная	Восстано- вительная	Инвентариза- ционная	Восстано- вительная	Инвентариза- ционная	Восстано- вительная	Инвентариза- ционная
121853	113323	1569	1490			123422	114813

Инвентаризационная стоимость:  
 Сто четырнадцать тысяч восемьсот тринадцать рублей.

7 декабря 2012 г.

Исполнил Тарасова Е. В.

Проверил Федорова Т. В.

Заместитель ген. директора, начальник участка Аюпов И. Р.



Федорова Т.В.  
 Подпись № 102/12

12. Отметка о последующих обследованиях

Дата обследования	"__" ____ 200_г.	"__" ____ 200_г.	"__" ____ 200_г.	"__" ____ 200_г.
Обследовал				
Проверил				
Директор				

С  
Г  
Д





Содержание документа

Содержание документа



Исходный лист (об)  
Исходный лист



№ п/п	Наименование	Дата	Подпись	Подпись
1	...	...	...	...
2	...	...	...	...
3	...	...	...	...
4	...	...	...	...
5	...	...	...	...

КОПИЯ ВЕРНА

Менеджер отдела  
Участка  
Улицы Баширостан  
...  
Федорова Т. В.  
24 12 2012

